

รายงานสถิติเกี่ยวกับการติดตั้งระบบ GPS

ณ วันที่ 7 สิงหาคม 2564

1. จำนวนผู้ให้บริการ GPS ที่เชื่อมต่อข้อมูลกับกรมการขนส่งทางบก 190 ราย
2. จำนวนผู้ให้บริการ GPS และจำนวนรุ่น GPS ที่ได้รับการรับรองจากกรม

จำนวนผู้ให้บริการ GPS ที่ได้รับการรับรองจากกรม(ราย)	จำนวนรุ่น GPS ที่ได้รับการรับรองจากกรม (รุ่น)
143	480

3. จำนวนรถที่เชื่อมต่อข้อมูลกับศูนย์ GPS

รถโดยสารประจำทาง	รถโดยสารไม่ประจำทาง	รถบรรทุกไม่ประจำทาง	รถบรรทุกส่วนบุคคล	รถอื่นๆ	รวม
20,796	51,034	143,713	250,042	50,248	515,833

4. จำนวนรถที่ต้องติดตั้ง GPS และที่ติดตั้ง GPS แล้ว

ประเภทรถ	จำนวนรถที่ต้องติดตั้ง GPS (คัน)	จำนวนรถที่ติดตั้ง GPS แล้ว (คัน)	รถที่ติดตั้ง GPS แล้ว (ร้อยละ)	ความเร็วเกิน (คัน)	ร้อยละของรถที่ใช้ความเร็วเกิน	ความเร็วสูงสุด (กม./ชม.)	ความเร็วเกินเฉลี่ย (กม./ชม.)
รถโดยสาร							
•ประจำทาง	18,044	16,862	93.45	45	0.27	124	98.08
- หมวด 1	4,664	3,482	74.66				
- หมวด 2	6,654	6,654	100.00				
- หมวด 3	6,726	6,726	100.00				
•ไม่ประจำทาง	51,034	51,034	100.00	181	0.35	129	98.63
รวมรถโดยสาร	69,078	67,896	98.29	226	0.33		98.52
รถบรรทุก							
•ไม่ประจำทาง	151,311	143,713	94.98	293	0.20	124	100.08
•ส่วนบุคคล	252,198	250,042	99.15	191	0.08	129	99.50
รวมรถบรรทุก	403,509	393,755	97.58	484	0.12		99.85
รวมทั้งหมด	472,587	461,651	97.69	710	0.15		99.43

5. จำนวนรถตู้โดยสารที่ต้องติดตั้ง GPS และที่ติดตั้ง GPS แล้ว

ประเภทรถ	จำนวนรถที่ต้องติดตั้ง GPS (คัน)	จำนวนรถที่ติดตั้ง GPS แล้ว (คัน)	รถที่ติดตั้ง GPS แล้ว (ร้อยละ)	ความเร็วเกิน (คัน)	ร้อยละของรถที่ใช้ความเร็วเกิน	ความเร็วสูงสุด (กม./ชม.)	ความเร็วเกินเฉลี่ย (กม./ชม.)
•ประจำทาง	9,211	8,259	89.66				
- หมวด 1	3,045	2,467	81.02				
- หมวด 2	2,979	2,867	96.24	28	0.98	124	98.93
- หมวด 3	3,187	2,925	91.78				
•ไม่ประจำทาง	25,816	21,376	82.80				
รวมทั้งหมด	35,027	29,635	84.61				

6. จำนวนรถโดยสาร 2 ชั้น ที่ต้องติดตั้ง GPS และที่ติดตั้ง GPS แล้ว

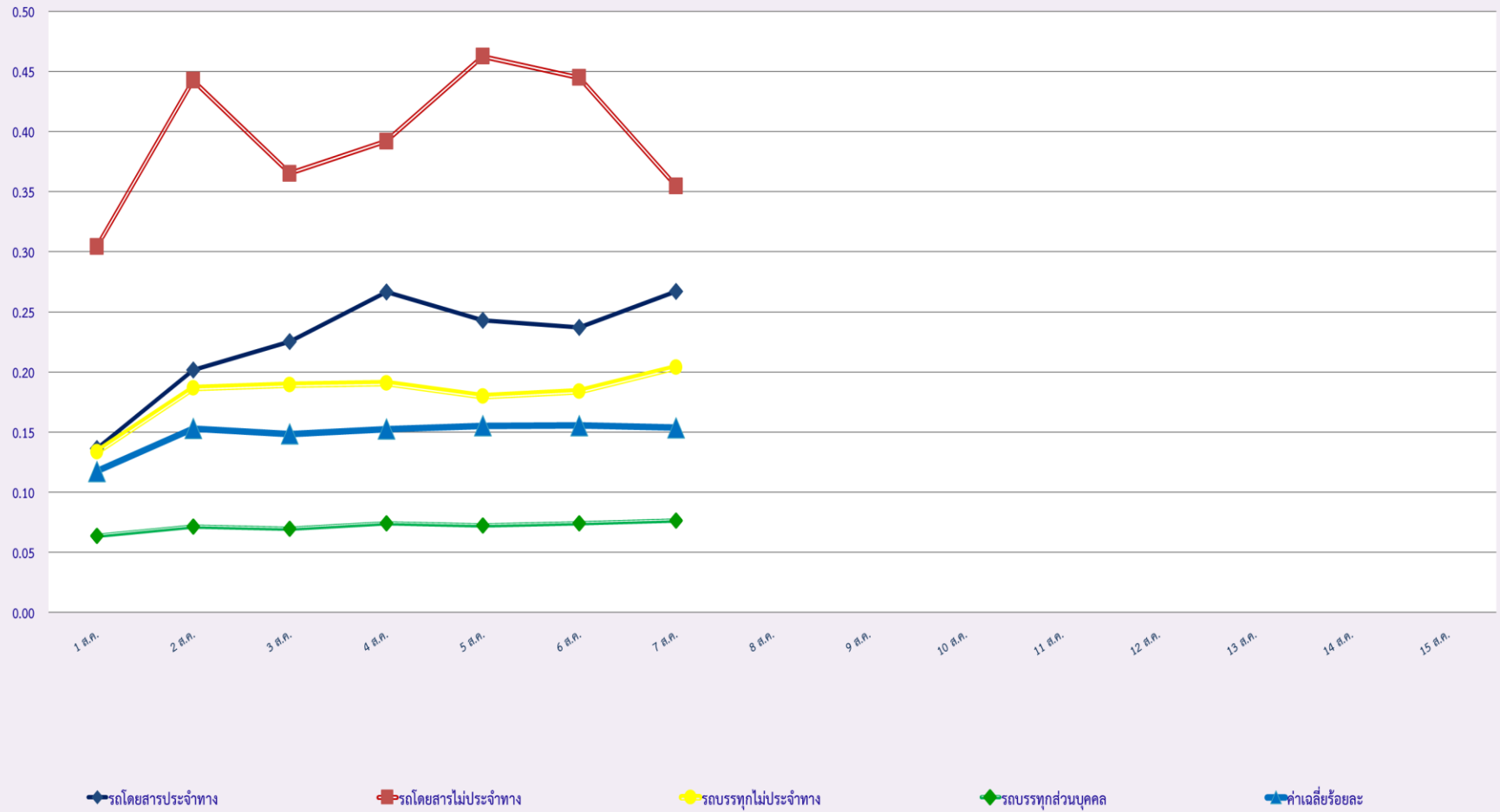
ประเภทรถ	จำนวนรถที่ต้องติดตั้ง GPS (คัน)	จำนวนรถที่ติดตั้ง GPS แล้ว (คัน)	รถที่ติดตั้ง GPS แล้ว (ร้อยละ)	ความเร็วเกิน (คัน)	ร้อยละของรถที่ใช้ความเร็วเกิน	ความเร็วสูงสุด (กม./ชม.)	ความเร็วเกินเฉลี่ย (กม./ชม.)
•ประจำทาง	1,262	1,262	100.00	1	0.08	116	107.00
•ไม่ประจำทาง	4,851	4,115	84.83	6	0.15	109	96.50
•ส่วนบุคคล	32	14	43.75	2	14.29	120	101.00
รวมทั้งหมด	6,145	5,391	87.73	9	0.17		98.67

7. จำนวนรถพยาบาลที่เชื่อมต่อข้อมูลกับศูนย์ GPS

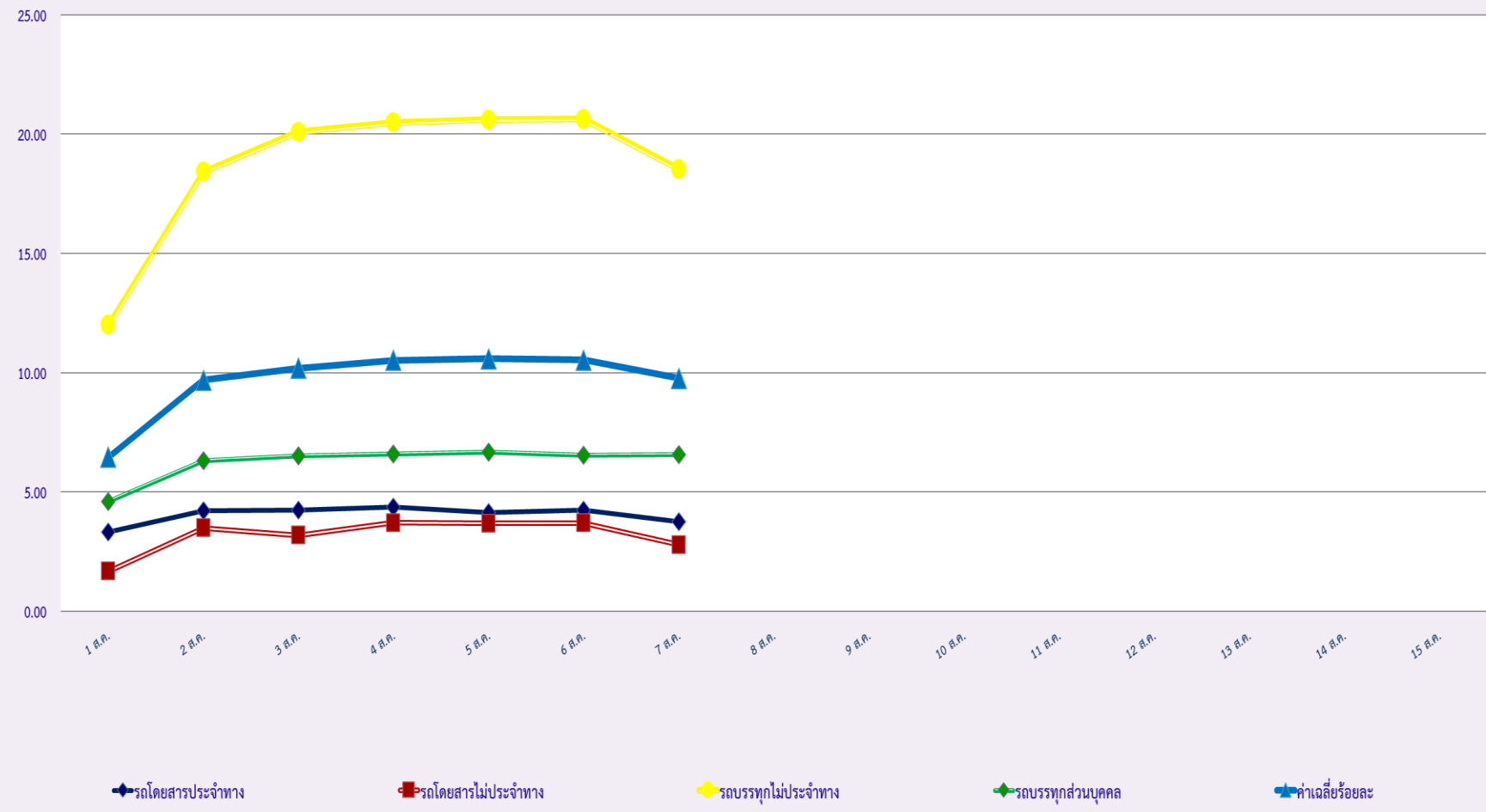
หน่วย : คัน

รย.1	รย.2	รย.3	รวม
951	182	15	1,148

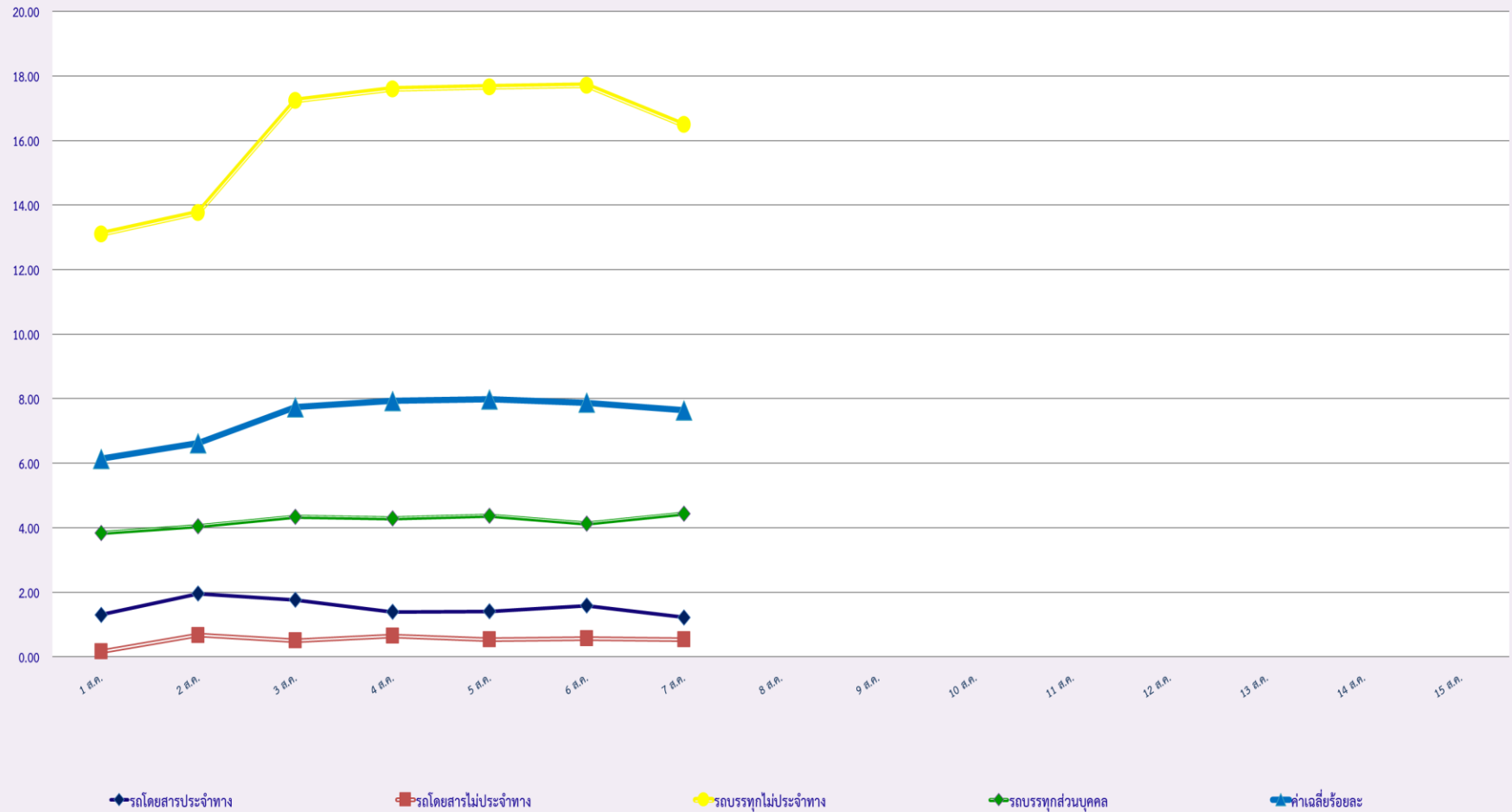
สถิติรถที่มีความเร็วเกินในรถแต่ละประเภท (ร้อยละ)



สถิติการไม่แสดงตนของพนักงานขับรถในแต่ละประเภท (ร้อยละ)



สถิติระยะเวลาการทำงานเกินของพนักงานขับรถในแต่ละประเภท (ร้อยละ)



สถิติรถตู้โดยสารประจำทาง หมวด 2(บขส.)ที่มีความเร็วเกิน (ร้อยละ)

